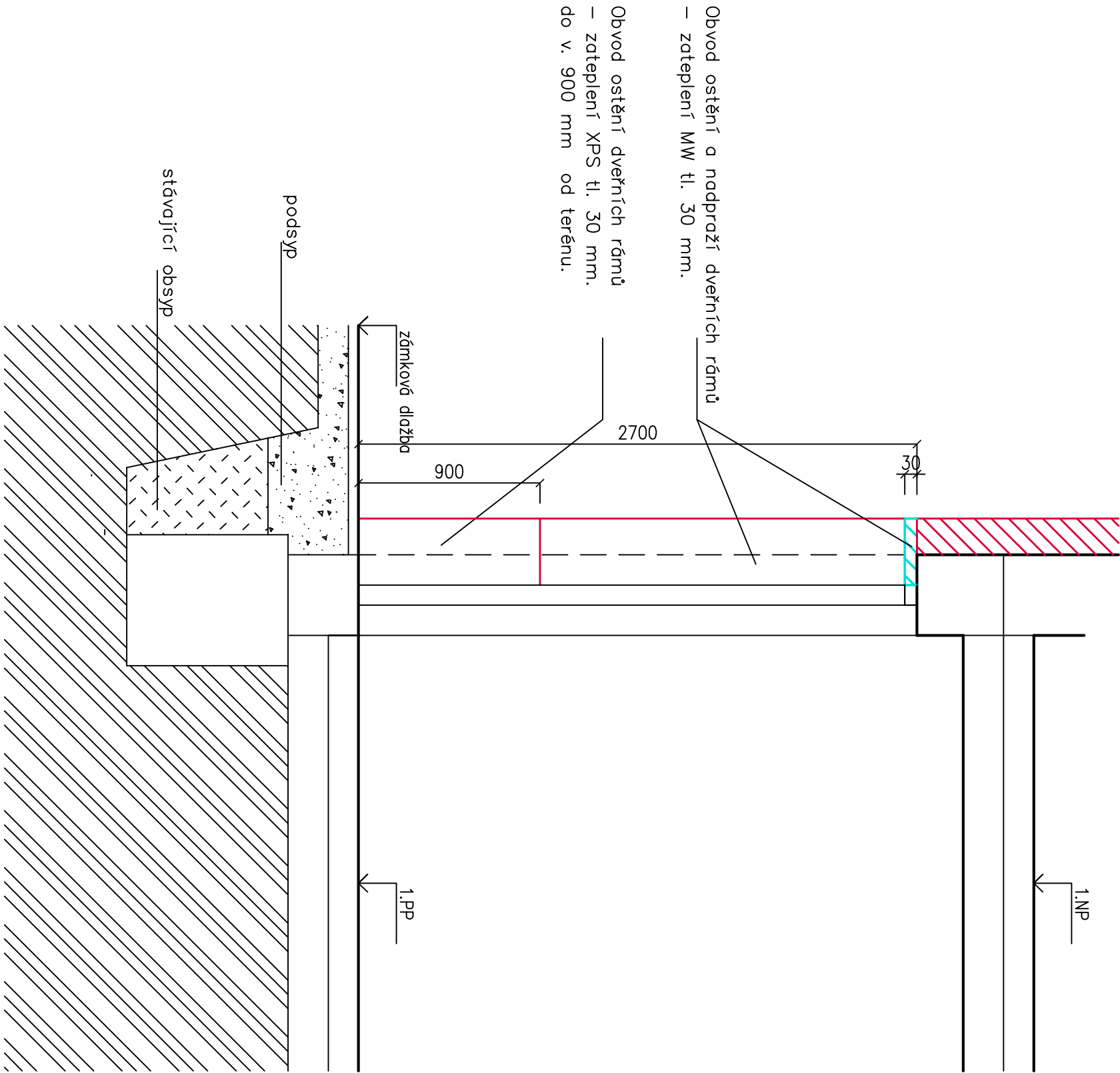
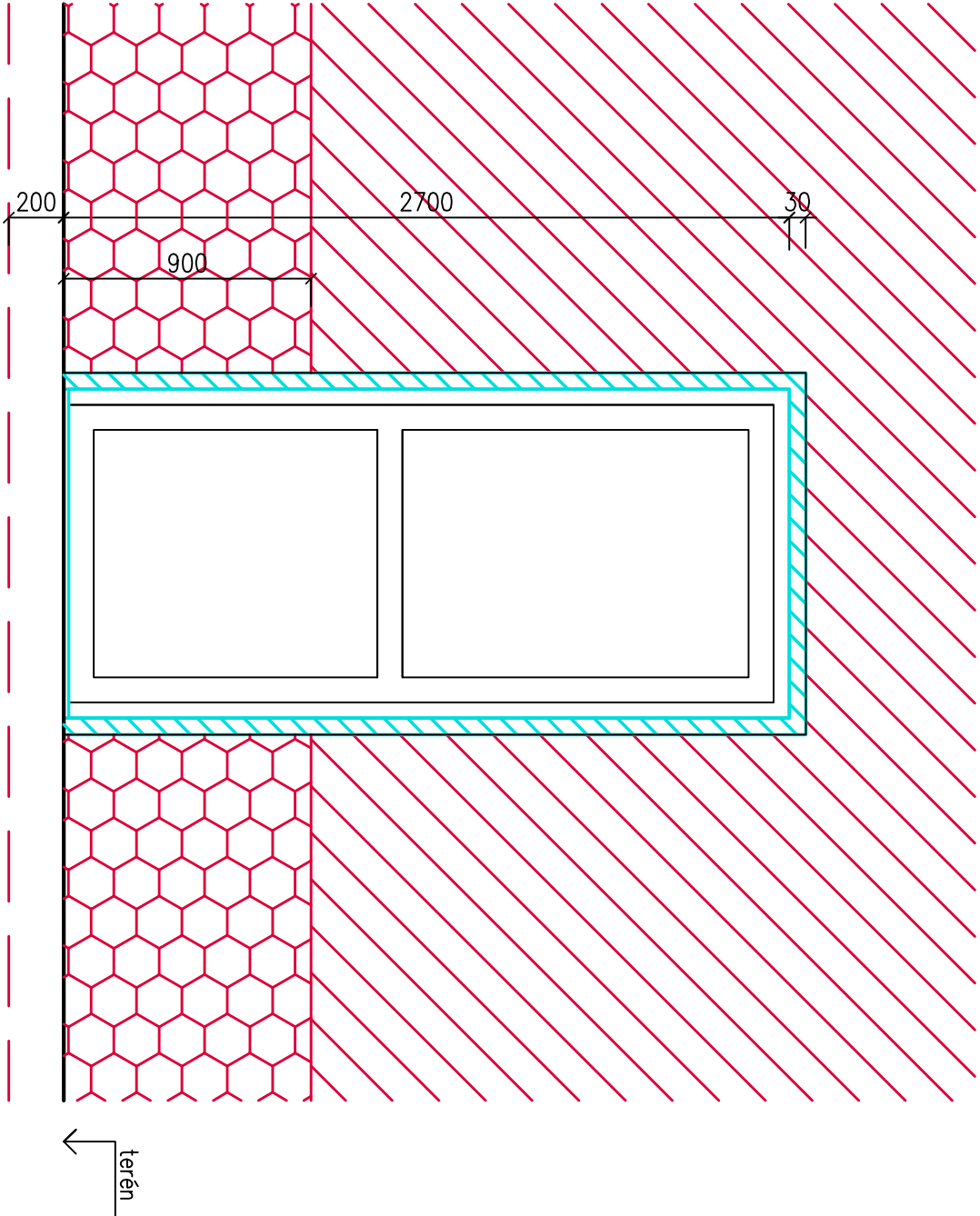


ŘEZ B - B - DETAIL OSTĚNÍ



POHLED



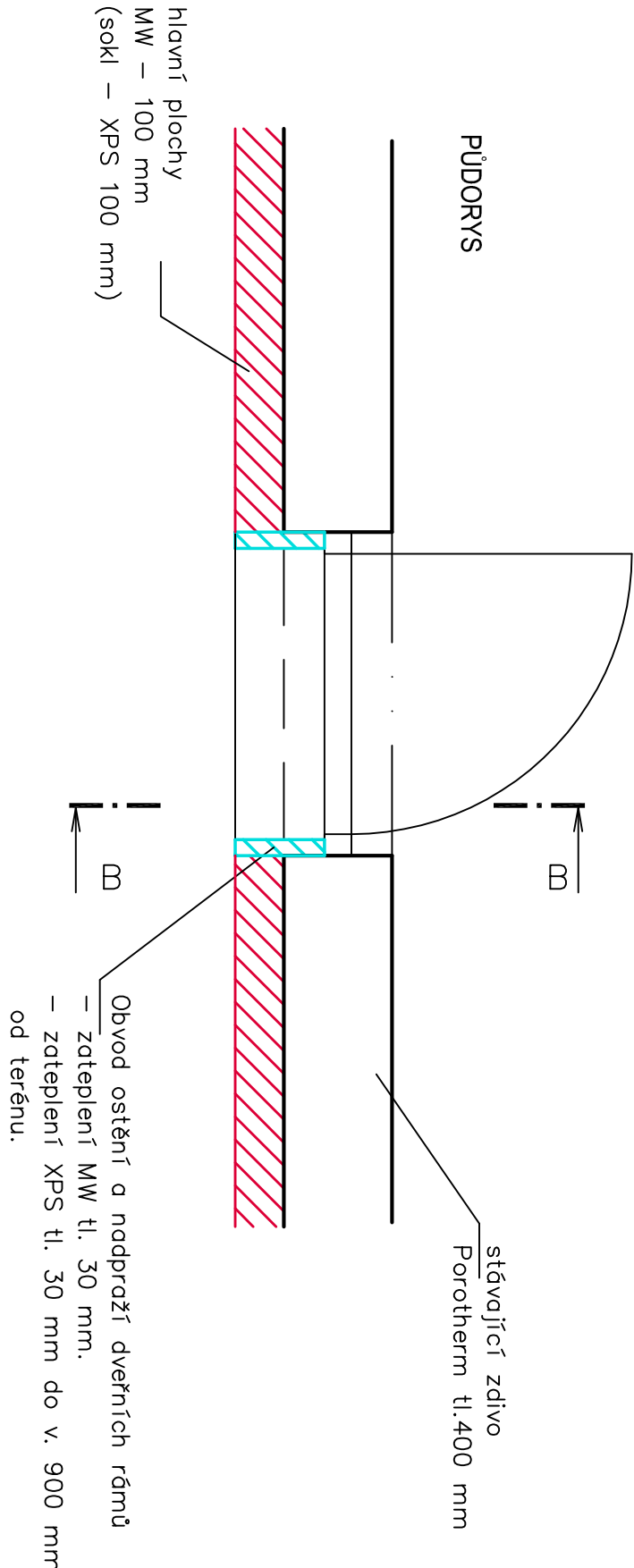
POZNÁMKY:

Obvod ostění okenních a dveřních rámu – zateplení MW tl. 30 mm.

LEGENDA PLOCH:

- Stávající zdvo Porotherm tl. 400 mm
- Zateplení obvodového zdiva štítů:
- HLAVNÍ PLOCHY ŠTÍTŮ – MW tl.100 mm – úroveň nad soklem po podšřešní římsu  
– od úrovně 0,90 m nad terénem a výš
- SOKL ŠTÍTŮ – XPS tl.100 mm – do úrovně 0,90 m nad terénem  
– od úrovně 0,20 m pod terénem  
(v místě trávniku, nebo sypaného okap.chodníku)
- Obvod ostění a nadpraží dveřních rámu – zateplení MW tl. 30 mm.

PŮDORYS



±0,000 = úroveň podlahy objektu bazénu

KÓTOVÁNO V MM!

AC – projekt, Stavocentrum, Dobšická 12, Znojmo, tel. 515244139		Dobšická 12, Znojmo, tel. 515244139	
Projektant	Vypracoval	Č. osvědčení	Stupeň PD: PROJEKT
Ing. Čeleda	Ing.arch.M.Ludvíková	2568/92	Místo: Tavřkovic
STAVEBNÍ ÚPRAVY - ZATEPLENÍ OBJEKTU		Zak. č.	Datum: V/2024
DOMOV U LESA - TAVŘKOVICE			
k.ú. Tavřkovic, parc.č.230			
Investor: Domov u lesa Tavřkovic, příspěvková organizace,		Měřítko: Č. výkresu: SO-01	
Tavřkovic 153, 671 40 Tavřkovic			
Obsah: DETAIL OSTĚNÍ		1 : 25	
		09	